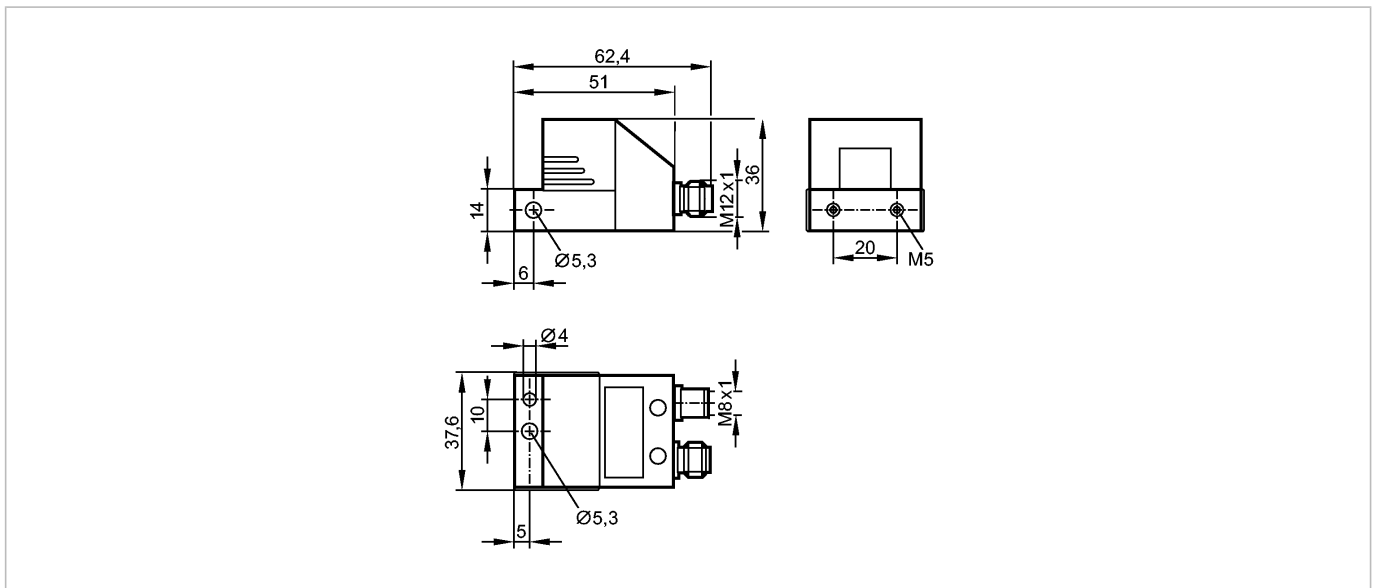


VNB001

VIBRATION SENSOR

Schwingungssensoren



Made in Germany



Характеристики

Датчик вибрации

VN

Подключение через разъёмы M12 и M8

Parametrierbar über Sensortasten

Электронные данные

Рабочее напряжение [V]	9,6...30 DC; или через USB (коммутационные выходы неактивны)
Потребление тока [mA]	< 200
Класс защиты	III
Защита от перепутывания полярности	да

Входы / выходы

Электрическое подключение	2 коммутационных выхода или 1 коммутационный и 1 токовый выход 4...20 mA (настройка с помощью кнопок) 1 токовый выход 4...20 mA
---------------------------	--

Входы

аналоговый	
Аналоговый вход	4...20 mA

Выходы

Падение напряжения [V]	< 2
max. ток нагрузки	
Защита от короткого замыкания	да
Защита от перегрузок по току	да
аналоговый	
токовый выход [mA]	4...20
Наиб.нагрузка [Ω]	150 (9,6...17 V) / 500 (17...30 V)

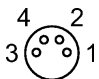
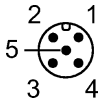
Диапазон измерения / настройки

Принцип измерения	v-peak oder v-rms (parametrierbar über Sensortasten)
Принцип измерения	kapazitiv
Диапазон измерения [m/c]	0...500, abhängig von der Schwingungsfrequenz

VNB001

VIBRATION SENSOR

Schwingungssensoren

Частотный диапазон	[Hz]	2...1000
Точность/ погрешность		
Точность(в пределах диапазона измерения)		± 3%
Повторяемость		< 0,1 mm/s
Программное обеспечение / Программирование		
История измерений.		Ringspeicher, Speicherintervall 5 min., Aufzeichnungsdauer ca. 3 Jahre mit Echtzeituhr
интерфейсы		
Интерфейс передачи данных		USB
Условия эксплуатации		
Температура окружающей среды	[°C]	-30...60
Температура хранения	[°C]	-30...85
Степень защиты		IP 67
Испытания / одобрения		
Электромагнитная совместимость		EN 61000-4-2 ESD: 4 kV контактный разряд / 15 kV воздушный разряд EN 61000-4-3 10 V/m (80...2000 MHz) EN 61000-4-4 Всплеск: 4 kV (емкостный зонд, с заземлением) EN 61000-4-6 10 V (0,15...80 MHz)
MTTF	[лет]	148
Механические данные		
Вид датчика		Микромеханический акселерометр
Количество осей измерения		1
Ударопрочность		DIN EN 60068-2-6: DIN IEC 60068-2-27:
Сопротивление механической нагрузке	[g]	100
Материал		корпус: отливка из цинка никелированн.
Вес	[kg]	0,256
Дисплей / Элементы управления		
Индикация		4-х позиционный буквенно -цифровой дисплей
Функции дисплея	LED	6x зеленый; 1x желтый; 1x красный
электрическое подключение		
Электрическое подсоединение		Разъём M12; Разъём M8
Назначение жил кабеля при подключении		
		Контакт 1: VCC (5 V) через USB-интерфейс Контакт 2: USB D- Контакт 3: L - Контакт 4: USB D+
		Контакт 1: L+ (9,6...30 V DC) Контакт 2: Out 1 Schaltausgang oder Stromausgang 4...20 mA (parametrierbar) Контакт 3: L- Контакт 4: Out 2 Коммутационный выход Контакт 5: In 4...20 mA
Другие технические данные		
Часы реального времени		UTC, Batterie gepuffert
Самоконтроль		да

VNB001

VIBRATION SENSOR

Schwingungssensoren

Настройка

OU1, OU2: Schaltausgang Öffner (n.c.)
Schaltpunkt Voralarm (OU1): gelb 2,8 mm/s
Schaltpunkt Hauptalarm (OU2): rot 4,5 mm/s
Frequenzbereich: 10...1000 Hz
Messmethode: rms
Einheit: mm/s

Принадлежности

Принадлежности (входят в комплект)

пружинная шайба; винт; Адаптер М8 x М5

Примечания

Упаковочная величина

[штука]

1